

## **Multimedia Video interface 8.2 inch systemen incl. HDMI input (GHI4)**

**Art. Nr:** IF-RR-GHI4

---

### **Algemeen**

De NavInc interfaces bieden de mogelijkheid voor het aansluiten van videobronnen op het originele 8.2" Media Stelsysteem van Land Rover & Jaguar.

De interface zorgt ervoor dat er een ingang wordt gecreëerd op het af-fabriek navigatiesysteem, waarop diverse externe videobronnen kunnen worden aangesloten (DVD speler, Digitenne TV, iPod, achteruitrijcamera, externe navigatiesystemen, enz.). De beelden worden dan op het navigatiescherm afgebeeld. Het geluid van de videobronnen dient via een AUX-input of FM-modulator te worden ingestuurd.

Het is mogelijk om te schakelen tussen de videobronnen via de bijgeleverde button, afstandsbediening en/of +12V schakeldraad.

### **Features**

- # 1x Audio/Video input (aansluiten video bronnen; TV/DVD/iPod)
- # Camera input (aansluiten achteruitrijcamera)
- # Front camera input (aansluiten van front camera)
- # 2x HDMI input
- # 5V output (via USB aansluiting)
- # NTSC ondersteuning (auto detectie)
- # Audio output (audio koppelen met het originele audiosysteem of audio interface)
- # Beeld behoud tijdens het rijden
- # Instelbare parkeerhulplijnen
- # Audio select output (12V)
- # CE-gekeurd

### **Activatie**

Het is mogelijk om te schakelen tussen de videobronnen via de bijgeleverde button en/of afstandsbediening of via de originele stuurwielbediening:

### **NAV button**

*NAV kort: terug naar OEM*



## OSD menu

Via de interface menu kunnen diverse instellingen worden afgeregeld voor een zo optimaal beeld, namelijk;

-Beeld positie

## Camera functie:

Via de camera input van de interface kan een aftermarket camerasysteem worden aangesloten op het navigatiesysteem. Het camerabeel zal dan automatisch op het scherm komen zodra de auto in de "Reverse" versnelling wordt gezet.

## Parkeerhulplijnen:

In het camerabeeld kunnen beeldlijnen worden toegevoegd. Hierdoor is het een stuk eenvoudiger om de afstand van het object waarnaar je naar toerijdt te bepalen. De beeldlijnen zijn instelbaar horzontaal en vercticaal zodat de lijnen aan de auto worden aangepast.

## Touch optie

Het is mogelijk om de bediening van de aangesloten Audio/Video (AV1 & AV2) bron via touch schreen te bedienen (*touchglas optioneel*). De buttons van de afstandsbediening kunnen via het infraroodoogje worden ingeleerd. De afstandsbediening buttons worden dan op het scherm geprojecteerd en kan dan via het touchglas bediend worden.



*\*Niet geschikt voor alle afstandsbedieningen*

## **HDMI input**

De interface is in het bezit van 2x HDMI input voor het aansluiten van HDMI bronnen. Met de NavInc HDMI interface is het mogelijk om een iPod, iPhone, iPad, Apple TV of Android toestel te koppelen met het OEM systeem. Hierbij wordt het beeld & geluid van de Apple of Android toestel gecloned. Bediening is mogelijk via de Apple of Android toestel zelf. Het aansluiten van een Playstation 4 is ook mogelijk.



## **Het volgende wordt er geleverd:**

- NavInc Video interface
- Kabelset
- Inbouw- en gebruikershandleiding
- Garantie
- Factuur

## **Product specificities:**

Voltage: 12V - 16V DC

Voltage-operating capacity: 8 - 18 VDC

Standby verbruik: 0 mA

Operationeel verbruik: 12 Watt max.

Power input: 12V

Temperature range: - 30°C up to + 80°C

Gewicht: 250g

Afmetingen W x H x D: 130 x 20 x 102 mm

### **Extra informatie:**

- Controleer voordat de interface wordt besteld bij tabblad "Compatibiliteit" of uw radio- of navigatie geschikt is voor dit product.
- De aangesloten videobronnen dienen NTSC videosignalen te ondersteunen
- Audio van de aangesloten videobron dient gekoppeld te worden met de AUX-input van de auto; FM-modulator; USB of iPod interface.
- Geen constante spanning nodig (+30) waardoor de interface een stuk stabielere wordt.
- Gebruik van een metalen behuizing en nieuwe componenten (geen Chinese of hergebruikte componenten).

### **Wettelijke informatie:**

De bestuurder van het voertuig dient niet afgeleid te worden van de bewegende beelden. In veel landen is het kijken van films tijdens het rijden verboden. Daardoor accepteren wij geen enkele verantwoording voor materialen of persoonlijke verwonding, direct of indirect, bij installatie van de interface modules.

### **Interface en Software basis informatie:**

NavInc interface zijn geen navigatiesystemen of schermen voor het vervangen van het navigatiesysteem. De NavInc interfaces bieden de mogelijkheid voor het aansluiten van Audio/Video bronnen op het originele navigatiesysteem/scherm.

Fabrikanten creëren aangepaste software en hardwareversies, opties en uitbreidingen waardoor de compatibiliteit van de producten niet voor 100% gegarandeerd kunnen worden. Compatible lijsten worden aan de hand van feedback en ervaringen van klanten continu bijgewerkt voor optimale ondersteuning.

### **Geschikt voor de volgende modellen**

#### **Landrover:**

Discovery 4	2016-2016	8.2" Color touch screen (capacitive touch)
Discovery Sport	2014-2016	8.2" Color touch screen (capacitive touch)
Evogue	2013-2016	8.2" Color touch screen (capacitive touch)

Range Rover Sports 2012-2016 8.2" Color touch screen (capacitive touch)

*\*from 2015 only in combination with Meridian Automotive Systems*

*\*\*Not compatible with Dual view*

*screen*

*\*\*\*Only compatible for one version screen. When you cannot mount the sub-board bracket, screen is NOT compatible*

## **Jaguar**

F-type 2015-2016 8.2" Color touch screen (capacitive touch)

XE 2015-2016 8.2" Color touch screen (capacitive touch)

XF 2015-2016 8.2" Color touch screen (capacitive touch)

XF Sportbrake 2015-2016 8.2" Color touch screen (capacitive touch)

XJ 2015-2016 8.2" Color touch screen (capacitive touch)

*\*from 2015 only in combination with Meridian Automotive Systems. Not compatible with cars without navigation. Not compatible with Dual view screen*

*\*\*Screen must be opened for installation*

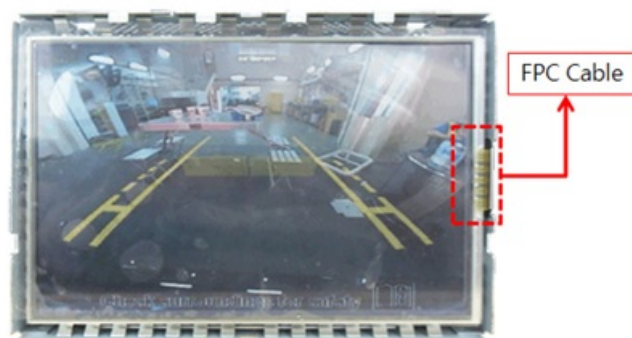
*\*\*\*Only compatible for one version screen. When you cannot mount the sub-board bracket, screen is NOT compatible*

## **Opmerking:**

- Bij modellen vanaf 2015 alleen in combinatie met Meridian Automotive Systems
- Niet geschikt voor Incontrol Touch
- Enkel geschikt voor Capacitive touchscreens
- Niet geschikt voor DUAL VIEW schermen
- Installatie ook mogelijk in combinatie met originele TV-tuner
- Automatische inschakeling van de camera mogelijk via analoge schakeldraad
- Scherm dient opengemaakt te worden voor montage.
- Audio output dient gekoppeld te worden met de AUX input van de auto



**Capacitive touch screen**



**Resistive touch screen**

## Afbeelding van enkele geschikte systemen:

