



Via de interface menu kunnen diverse instellingen worden afgeregeld voor een zo optimaal beeld, namelijk;

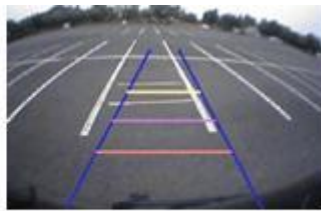
- Tint
- Helderheid
- Contrast
- Scherpte
- Beeld positie

### **Camera functie:**

Via de camera input van de interface kan een aftermarket camerasysteem worden aangesloten op het navigatiesysteem. Het camerabeeld zal dan automatisch op het scherm komen zodra de auto in de "Reverse" versnelling wordt gezet.

### **Parkeerhulplijnen:**

In het camerabeeld kunnen beeldlijnen worden toegevoegd. Hierdoor is het een stuk eenvoudiger om de afstand van het object waarnaar je naar toerijdt te bepalen. De beeldlijnen zijn instelbaar horizontaal en verticaal zodat de lijnen aan de auto worden aangepast.



**Ajustable guide lines**

### **Video output:**

De video output aansluiting kan gebruikt worden voor het koppelen van hoofdsteunschermen of dakschermen. De bronnen die aangesloten zijn op de interface zullen dan ook achter op de schermen getoond worden.

### **Het volgende wordt er geleverd:**

- NavInc Video interface
- Kabelset
- Inbouw- en gebruikershandleiding
- Garantie
- Factuur

### **Product specificities:**

Voltage: 12V - 16V DC

Voltage-operating capacity: 8 - 18 VDC

Standby verbruik: 0 mA

Operationeel verbruik: 12 Watt max.

Power input: 12V

Temperature range: - 30°C up to + 80°C

Gewicht: 250g

Afmetingen W x H x D: 130 x 20 x 102 mm

**Extra informatie:**

- Controleer voordat de interface wordt besteld bij tabblad "Compatibiliteit" of uw radio- of navigatie geschikt is voor dit product.
- De aangesloten videobronnen dienen NTSC videosignalen te ondersteunen
- Audio van de aangesloten videobron dient gekoppeld te worden met de AUX-input van de auto; FM-modulator; USB of iPod interface.
- Geen constante spanning nodig (+30) waardoor de interface een stuk stabielere wordt.
- Gebruik van een metalen behuizing en nieuwe componenten (geen Chinese of hergebruikte componenten).

**Wettelijke informatie:**

De bestuurder van het voertuig dient niet afgeleid te worden van de bewegende beelden. In veel landen is het kijken van films tijdens het rijden verboden. Daardoor accepteren wij geen enkele verantwoording voor materialen of persoonlijke verwonding, direct of indirect, bij installatie van de interface modules.

**Interface en Software basis informatie:**

NavInc interface zijn geen navigatiesystemen of schermen voor het vervangen van het navigatiesysteem. De NavInc interfaces bieden de mogelijkheid voor het aansluiten van Audio/Video bronnen op het originele navigatiesysteem/scherm.

Fabrikanten creëren aangepaste software en hardwareversies, opties en uitbreidingen waardoor de compatibiliteit van de producten niet voor 100% gegarandeerd kunnen worden. Compatible lijsten worden aan de hand van feedback en ervaringen van klanten continu bijgewerkt voor optimale ondersteuning.

**Geschikt voor de volgende modellen:****Jaguar**

XF	2011-2014	8.2" Color touch screen
XF Sportbrake	2012-2014	8.2" Color touch screen
XJ	2009-2014	8.2" Color touch screen

*\*Not compatible with new F-serie and 2015 models*

**Landrover**

Discovery 4	2013-2013	8.2" Color touch screen (resistive touch)
Evogue	2011-2013	8.2" Color touch screen (resistive touch)
Freelander	2013-20..	8.2" Color touch screen (resistive touch)
Range Rover Sports	2011-2013	8.2" Color touch screen (resistive touch)
Range Rover	2011-2013	8.2" Color touch screen (resistive touch)

*\*Not compatible with Dual view screen*

### Opmerking:

- Installie ook mogelijk met dual view systemen.
- Installatie ook mogelijk in combinatie met originele TV-tuner
- Automatische inschakeling van de camera mogelijk via analoge schakeldraad
- Wanneer de interface actief is zal de dual view functie niet werken.

### Afbeelding voorbeeld systeem:



### Afbeelding van enkele geschikte systemen:

#### Range Rover Evoque



#### Range Rover Sports



## Range Rover Discovery

