

Algemeen

De NavInc interfaces bieden de mogelijkheid voor het aansluiten van videobronnen op het originele navigatiesysteem van Skoda, Seat & Volkswagen.



De interface zorgt ervoor dat er een ingang wordt gecreëerd op het af-fabriek navigatiesysteem, waarop diverse externe audio- & videobronnen kunnen worden aangesloten (DVD speler, Digitenne TV, iPod, achteruitrijdcamera, externe navigatiesystemen, enz.). De beelden worden dan op het navigatiescherm afgebeeld. Het geluid van de videobronnen dient via een AUX-input of FM-modulator te worden ingestuurd.

Features

- # RGB input (aansluiten externe navigatiesysteem)
- # 3x Audio/Video input (aansluiten video bronnen; TV/DVD/iPod)
- # Camera input (aansluiten achteruitrijdcamera)
- # Video output (aansluiten hoofdschermen)
- # PAL/NTSC ondersteuning
- # Audio output (audio koppelen met het originele audiosysteem)
- # Beeld behoud tijdens het rijden
- # Instelbare parkeerhulplijnen
- # CE-gekeurd



Activatie

Het is mogelijk om te schakelen tussen de videobronnen via de bijgeleverde button en/of afstandsbediening of via de "MUTE" button op het stuurwiel:



**Let op MUTE button niet altijd aanwezig*

OSD menu

Via de interface menu kunnen diverse instellingen worden afgeregeld voor een zo optimaal beeld, namelijk;

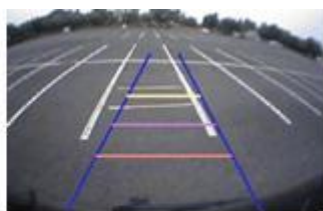
- Tint
- Helderheid
- Contrast
- Scherpte
- Beeld positie

Camera functie:

Via de camera input van de interface kan een aftermarket camerasysteem worden aangesloten op het navigatiesysteem. Het camerabeeld zal dan automatisch op het scherm komen zodra de auto in de "Reverse" versnelling wordt gezet.

Parkeerhulplijnen:

In het camerabeeld kunnen beeldlijnen worden toegevoegd. Hierdoor is het een stuk eenvoudiger om de afstand van het object waarnaar je naar toerijdt te bepalen. De beeldlijnen zijn instelbaar horizontaal en verticaal zodat de lijnen aan de auto worden aangepast.



Ajustable guide lines

Video output:

De video output aansluiting kan gebruikt worden voor het koppelen van hoofdsteunschermen of dakschermen. De bronnen die aangesloten zijn op de interface zullen dan ook achter op de schermen getoond worden.

Het volgende wordt er geleverd:

- NavInc Video interface IF-VW-G7V
- Kabelset
- Inbouw- en gebruikershandleiding
- Garantie
- Factuur

Product specificities:

Voltage: 12V - 24V DC

Voltage-operating capacity: 8 - 18 VDC

Standby verbruik: 0 mA

Operationeel verbruik: 5 Watt max.

Power input: 12V

Temperature range: - 30°C up to + 80°C

Gewicht: 250g

Afmetingen W x H x D: 130 x 20 x 102 mm

Extra informatie:

- Controleer voordat de interface wordt besteld bij tabblad "Compatibiliteit" of uw radio- of navigatie geschikt is voor dit product.
- Audio van de aangesloten videobron dient gekoppeld te worden met de AUX-input van de auto; FM-modulator; USB of iPod interface.
- Geen constante spanning nodig (+30) waardoor de interface een stuk stabielere wordt.
- "Mute" functie voor de niet gebruikte video inputs.
- Gebruik van een metalen behuizing en nieuwe componenten (geen Chinese of hergebruikte componenten).
- Geschikt voor 8" en 5.8" schermen

Wettelijke informatie:

De bestuurder van het voertuig dient niet afgeleid te worden van de bewegende beelden. In veel landen is het kijken van films tijdens het rijden verboden. Daardoor accepteren wij geen enkele verantwoording voor materialen of persoonlijke verwonding, direct of indirect, bij installatie van de interface modules.

Interface en Software basis informatie:

NavInc interface zijn geen navigatiesystemen of schermen voor het vervangen van het navigatiesysteem. De NavInc interfaces bieden de mogelijkheid voor het aansluiten van Audio/Video bronnen op het originele navigatiesysteem/scherm.

Fabrikanten creëren aangepaste software en hardwareversies, opties en uitbreidingen waardoor de compatibiliteit van de producten niet voor 100% gegarandeerd kunnen worden. Compatible lijsten worden aan de hand van

feedback en ervaringen van klanten continu bijgewerkt voor optimale ondersteuning

Compatibiliteit

Geschikt voor de volgende modellen:

Audi

A3 (8V)	2013-20..	MIB with 5.8" screen & MIB plus 7.0"
---------	-----------	--------------------------------------

**i-DRV via MMI buttons*

Bentley

Bentayga	2016-20..	MIB plus (7")
Mulsane	2016-20..	MIB plus (7")

MAN

TGE	2017-20..	Discover Media (8")
-----	-----------	---------------------

Seat

Arona	2017-20..	Media system Plus (8")
Ateca (KH7)	2016-20..	Media system Navi & Plus (8")
Leon (5F)	2013-2017	Media system navi (6.5")
Leon	2017-20..	Media system Navi & Plus (8")
Ibiza (6P)	2013-2017	Media system Navi (6.5")
Ibiza (6P)	2017-20..	Media system Navi (8")

Skoda

Fabia3 (NJ)	2014-20..	Amundsen (6.5")
Karoq (NU7)	2017-20..	Radio Swing (6.5") & Amundsen (8")
Kodiaq (NS7)	2017-20..	Radio Swing (6.5") & Amundsen (8")
Rapid (NH11)	2013-2017	Amundsen (6.5")
Rapid Spaceback	2013-2017	Amundsen (6.5")
Superb3 (3V)	2015-2017	Amundsen (6.5") & Columbus (8")
Superb3 (3V)	2017-20..	Radio Swing (6.5") & Amundsen (8")
Octavia3 (5E)	2013-2017	Columbus/Standard/Bolero/Amundsen (5.8" & 8.0")
Octavia3 (5E)	2017-20..	Radio Swing & Bolero (6.5" & 8")

Volkswagen

Crafter (SZ/SY)	2017-20..	Composition Media (8") or Discover Media (8")
Golf 7	2013-2017	Head-unit with 5.8" or 8.0" screen
Golf 7	2017-20..	Composition Colour (6.5") & Discover Media (8")
Golf Sportsvan	2014-20..	Head-unit with 5.8" or 8.0" screen
Passat (B8)	2014-20..	Head-unit with 6.5" or 8.0" screen
Polo (6C)	2014-2017	Head-unit with 6.5" or 8.0" screen
Polo (6C)	2017-20..	Composition Colour (6.5") & Discover Media (8")
Tiqvan (AD1)	2015-20..	Head-unit with 6.5" or 8.0" screen
Tiguan Allspace	2017-20..	Composition Colour (6.5") & Discover Media (8")
Touran (5T)	2015-20..	Head-unit with 6.5" or 8.0" screen
T-ROC (A11)	2017-20..	Composition Colour (6.5") & Discover Media (8")

Opmerking:

- Alleen in combinatie met 5.8" Radio Composition Media, 5.8" Discover Media Navigation System & 8" Discover Media Navigation System
- AUX-output van de interface dient verbonden te worden met een AUX

interface of AUX input van de auto.

- Interface is ook stand alone te gebruiken voor achter- en/of vooruitrijdcamera functie.

Afbeeldingen van geschikte systemen:

5.8" Radio Composition Media



5.8" Discover Media Navigation System



8" Discover Media Navigation System



